



三井不動産グループ
MITSUI FUDOSAN GROUP

中部エリアのご案内

未来を見据え、
街づくりへさらなる進化を。
そして——



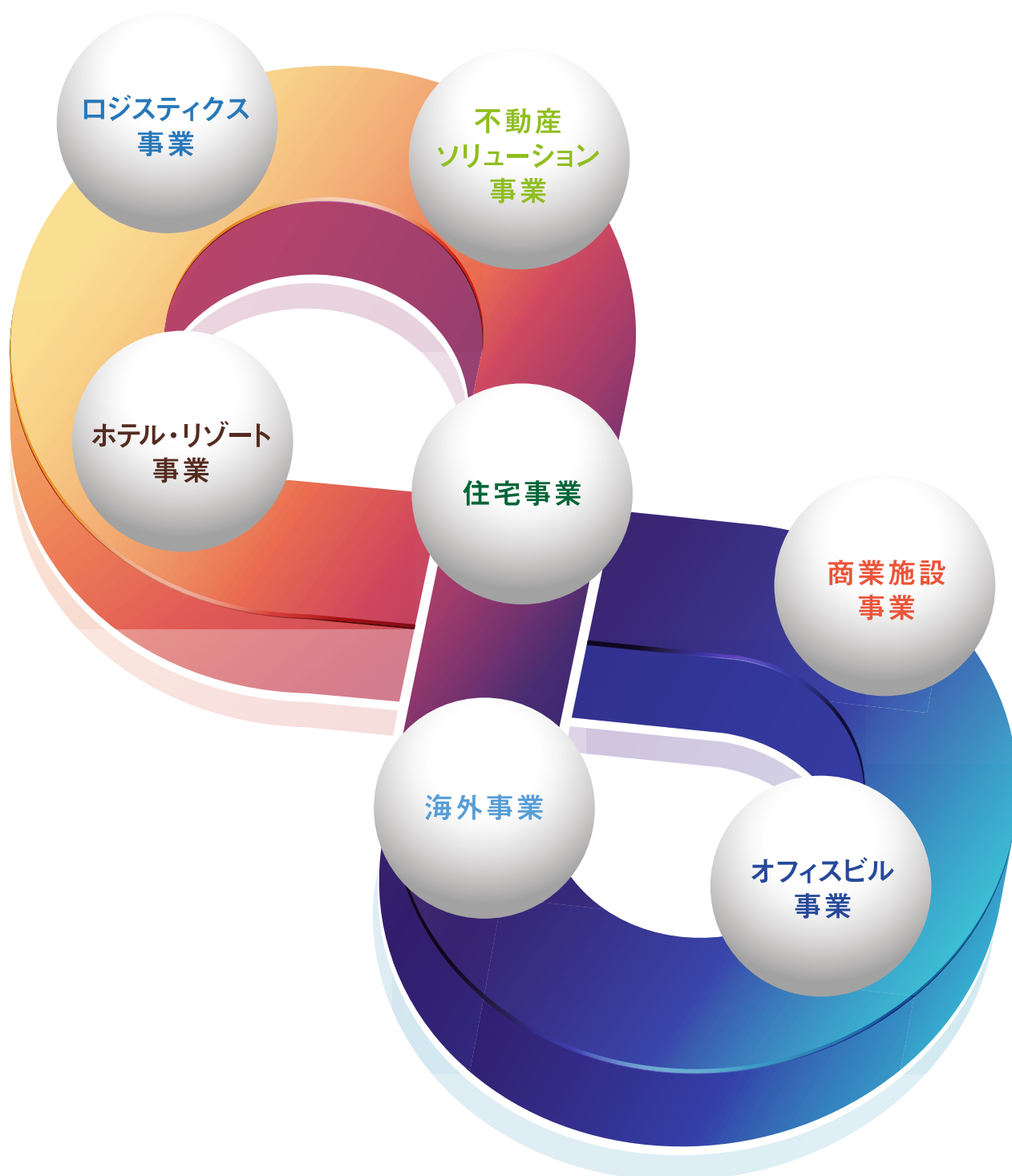
三井不動産グループの総合力を結集し、 お客様のソリューションパートナーとして お悩みにお応えします。

三井不動産グループは、お客様のご要望を総合的な視点から考え、

企画・開発から営業、管理運営に至るまでの

様々なフィールドで培われた高い技術力と独自のノウハウを連携させた総合力で

最適なトータルソリューションをワンストップでご提供いたします。



ともに未来を創る。

マンションを売却して
住みかえたい

ライフステージに合わせて
リフォームしたい

注文住宅で
こだわりのマイホーム

賃貸マンション経営を
検討してみたい

新築分譲マンションを
検討したい

家を
貸したい・借りたい

素敵なインテリアと
心地よい空間で暮らしたい

孫と一緒に
二世帯で暮らしたい

そろそろ
相続のことを考えたい

賃貸住宅で
土地の有効活用

ご所有の土地・空家で
駐車場経営

ショッピングやレジャーも
楽しみたい

当社は、それぞれのプロジェクトで、私たちの強みである「付加価値が高まるポテンシャルを持ったエリアを見抜く力」、
「最適な開発コンセプトを創造し、そのコンセプトを実現する力」、
街の価値を時の経過とともに高めていく「経年優化させる力」を最大限に発揮し、
スマートシティへの取り組みを進化させながら、
「ミクストユース化」「ハードとソフトの融合」を一層進め、街の価値を最大化していきます。

〈 よりよい不動産ソリューション・パートナーとして、国内外でビッグプロジェクトを展開。〉



東京ミッドタウン八重洲

東京ミッドタウン八重洲は、JR「東京駅」と直結する大規模複合ビルです。さまざまなショップやレストラン、オフィス、ホテル、バスターミナル、小学校などが集い、都心生活に上質な日常を提供します。



柏の葉スマートシティ

次世代につながるエネルギーの在り方を考える「環境共生」、多世代が健やかに暮らせる「健康長寿」、国や地域、分野の垣根を越えて豊かな未来を拓く「新産業創造」。課題解決の街づくりを公・民・学連携で取り組んでいます。



日本橋再生計画



ハドソンヤード
〈アメリカ／ニューヨーク〉

経営理念



[GROUP DNA] ～私たちに受け継がれている精神～

「&マーク」の理念

共生・共存・共創により新たな価値を創出する、
そのための挑戦を続ける。

[GROUP MISSION] ～私たちが果たしたい使命～

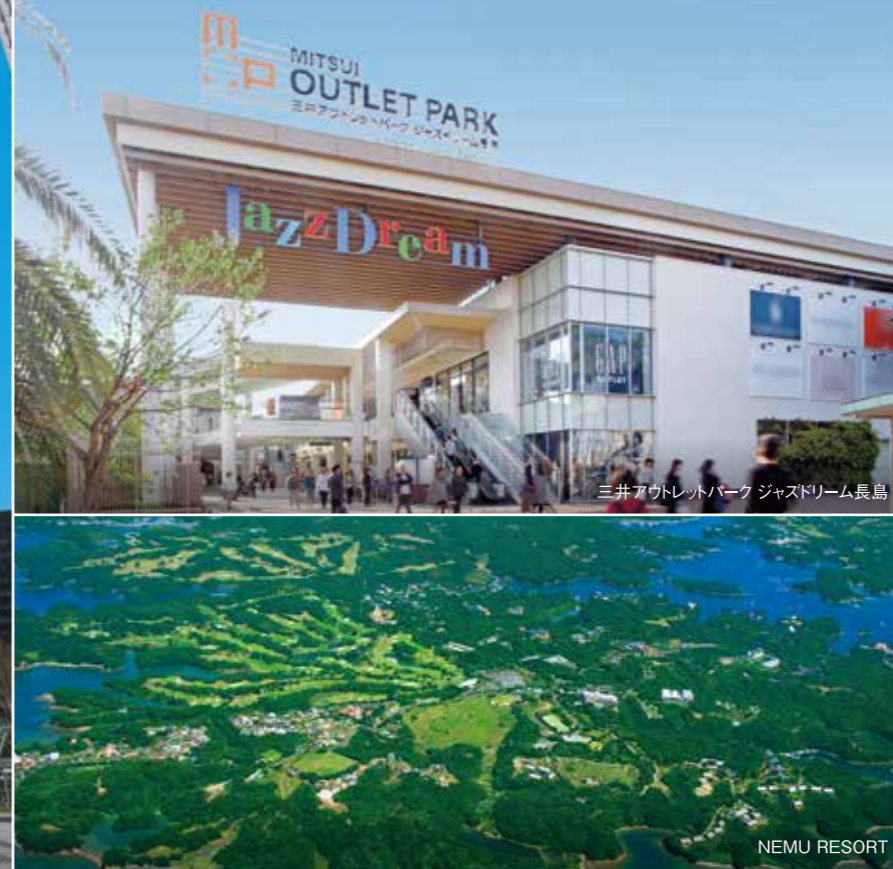
- & EARTH 自然とともに、未来とともに
- & INNOVATION 創造とともに、輝きとともに
- & PEOPLE 人々とともに、感動とともに



三田綱町パークマンション



霞が関ビルディング



三井アウトレットパーク ジャズドリーム長島



日本橋三井本館

沿革

1600

1900

1960

1980

1990

2000

2010

2020

三井不動産グループ

延宝元年(1673)
●三井家の家祖、三井高利が江戸本町一丁目に呉服店「越後屋」を創業



公益財団法人三井文庫所蔵



創始者 三井高利 (公益財団法人三井文庫所蔵)

大正3年(1914)
●三井合名会社、不動産課を設立

昭和4年(1929)
●「三井本館」竣工

昭和16年(1941)
●三井合名会社の不動産部門を分離し、資本金300万円、全株三井家所有のもと三井不動産(株)として設立

昭和24年(1949)
●株式上場

昭和36年(1961)
●住宅地・別荘地の開発・販売事業に進出

昭和43年(1968)
●中高層住宅の建設・販売事業に進出
●日本初の超高層ビル「霞が関ビルディング」竣工

昭和44年(1969)
●戸建住宅の建設・販売事業に進出
●「三井不動産販売(株) (現在の「三井不動産リアルティ(株)」)」設立

昭和55年(1980)
●共同事業システムLet'sを開始

昭和56年(1981)
●「ららぽーとTOKYO-BAY」開業

昭和59年(1984)
●国内ホテル第1号「三井ガーデンホテル大阪淀屋橋」開業
●ホテル「ハレクラニ(ハワイ)」開業

昭和61年(1986)
●「1251アメリカ街(ニューヨーク)」を取得

平成3年(1991)
●新コーポレート・ロゴマーク決定

平成6年(1994)
●「湘南国際村」開村

平成7年(1995)
●日本初の本格的アウトレットモール「MOP大阪鶴見」開業

平成10年(1998)
●「三井本館」重要文化財指定
●「MOP横浜ベイサイド」開業

平成12年(2000)
●オフィスビルファンド運用開始
●「三井ガーデンホテル岡山」開業
●「MOP幕張」開業

平成17年(2005)
●中国上海に事業所開設
●「日本橋三井タワー」竣工
●「銀座三井ビルディング(三井ガーデンホテル銀座プレミア)」竣工
●「三井不動産レジデンシャル(株)」設立

平成20年(2008)
●「赤坂Bizタワー(赤坂サカス内)」竣工
●「MOP仙台港」開業

平成22年(2010)
●「MOP札幌北広島」開業
●「MOP滋賀竜王」開業
●「室町東三井ビルディング(COREDO室町1)」竣工

平成24年(2012)
●三井不動産グループ中長期経営計画「イノベーション2017」策定
●「MOP木更津」開業
●「ダイバーシティ東京プラザ」開業

平成27年(2015)
●三井不動産グループ中期経営計画「イノベーション2017ステージII」策定
●「MOPアラルンプール国際空港 セバン」開業
●「ららぽーと海老名」開業
●「EXPOCITY」開業

平成28年(2016)
●「MOP台湾林口」開業
●「AMANEMU」開業
●「270プラザ(サンフランシスコ)」竣工

令和元年(2019)
●「MFLP船橋II」竣工

令和2年(2020)
●「ザ・タワー 横浜北仲(総戸数1,176戸)竣工
●「豊洲ベイサイドクロスタワー」開業
●「フォーシーズンズホテル東京大手町」開業
●「HOTEL THE MITSUI KYOTO」開業
●「RAYARD MIYASHITA PARK」開業

HOTEL THE MITSUI KYOTO

令和3年(2021)
●創立80周年
●「三井リンクラボ新木場1」竣工
●「MFLP船橋III」「MFLP船橋&PARK」竣工
●「ららぽーと上海金橋」開業

令和4年(2022)
●「ららぽーと福岡」開業
●「ららぽーと堺」開業
●「50ハドソンヤード(ニューヨーク)」竣工

令和5年(2023)
●「東京ミッドタウン八重洲」開業
●「ららぽーと台中」開業

中部エリア

元和8年(1622)
●三重県松阪市にて三井家創業者「三井高利」誕生

昭和34年(1959)
●名古屋港の浚渫埋立工事受注に伴い名古屋事業所設立

昭和43年(1968)
●「和合台」、「長島」にて宅地造成・分譲を開始

昭和47年(1972)
●名古屋支店設立

昭和48年(1973)
●新名古屋ビル(株)と合併・「新名古屋ビル北館・南館」取得

昭和62年(1987)
●「名古屋三井ビルディング本館」竣工



名古屋三井ビルディング本館

昭和63年(1988)
●「パークシティ鳥見」全体竣工(総戸数663戸)

平成3年(1991)
●「パークシティ松下」竣工(総戸数357戸)

平成4年(1992)
●「鳥見パークマンション」竣工(総戸数358戸)

平成10年(1998)
●「パークシティ江南」竣工(総戸数468戸)

平成11年(1999)
●「パークシティ新瀬戸」竣工(総戸数256戸)
●「パークシティ上小田井」竣工(総戸数220戸)

平成14年(2002)
●「MOPジャズドリーム長島」開業

平成17年(2005)
●三井不動産(株)名古屋支店から中部支店に改称
●三井不動産レジデンシャル(株)中部支店営業開始

平成20年(2008)
●「モード学園スバイラルタワーズ SHOPS & RESTAURANTS」開業

平成21年(2009)
●「ららぽーと磐田」開業

平成22年(2010)
●「鳥羽国際ホテル」リニューアルオープン
●「パークシティ富士見台」竣工(総戸数148戸)

平成23年(2011)
●「名古屋三井ビルディング新館」竣工

平成24年(2012)
●「パークコート松栄町」竣工(総戸数37戸)

平成25年(2013)
●「NEMU RESORT」リニューアルオープン

平成28年(2016)
●「三井ガーデンホテル名古屋プレミア」開業
●「AMANEMU」開業

平成29年(2017)
●「MOPジャズドリーム長島」第5期スケールアップオープン
●「パークタワー豊田」竣工(総戸数157戸)
●「MFLP小牧」「MFLP稲沢」竣工

平成30年(2018)
●「ららぽーと名古屋みなとアクルス」開業

令和2年(2020)
●「パークホームズLaLa名古屋みなとアクルス」竣工(総戸数265戸)
●「ららぽーと愛知東郷」開業
●「RAYARD Hisaya-odori PARK」開業

令和3年(2021)
●「名古屋三井ビルディング北館」竣工

令和4年(2022)
●「NEMU フォレストヴィラ」開業

令和5年(2023)
●「MFLP弥富木曾岬」竣工

令和7年(2025)
●「ららぽーと安城」開業
●「MFLP一宮」竣工



オフィスビル事業

ワーカーズ・ファーストの想いととも。

働く人、企業、さらに地域が様々なカタチで出会い、新たなつながりを創りだせば、オフィスの可能性はきっと無限にひろがっていくはず。そのビジョンのもと、社会を活性化する基盤と機会を生みだしてきました。そしてこれからは、「持続性と安心」「快適性と効率性」「広がり」と革新」を活動の軸に、『三井のオフィス』に集う数十万人、数千社のお客さまが、単に「働く」だけでなく、様々なOn Time/Off Timeを過ごし、集う、そんな“新しい生活”の場を提供していきます。



名古屋三井ビルディング北館(エントランス)

その先の、オフィスへ

三井のオフィス



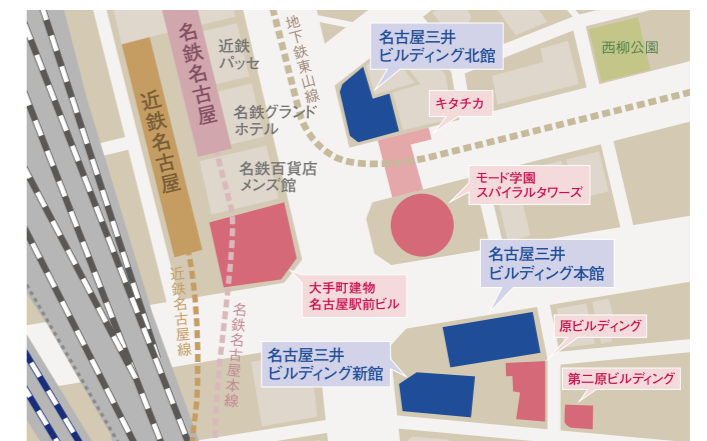
名古屋三井ビルディング本館



名古屋三井ビルディング新館

名古屋三井ビルディング

名古屋駅南を起点とする広小路通「笹島交差点」に面した名古屋三井ビルディング本館(1987年竣工)、新館(2011年竣工)。名古屋駅からは、地下街経由で直結し、雨風にさらされることなく快適なアクセスが可能です。



名古屋三井ビルディング北館



名古屋三井ビルディング北館

■ ワークスタイリング



働き方に合わせて、働く場所を選ぶ時代へ。
 企業が決めた画一的な働き方ではなく、企業と一緒に自分にあった働き方を創っていく。毎日その同じ場所に出社するのではなく、その日の仕事にあわせてオフィスを選ぶ。場所とワークスタイルを自由にすることで生産性を高めます。想像力を刺激する空間や様々なサービス、単なるサテライトオフィスの枠を超え、ヒト、モノ、コトが出会う場が、ここにはあります。自分にあった働き方を実現する第一歩。あなたの働き方から、日本の働き方を変えていきたい。



オープンスペース 会議室

法人向け多拠点型サテライトオフィス

ワークスタイリング SHARE	全国の拠点を10分単位で利用できるサテライトオフィス	全国 約 55 ※ 拠点	
ワークスタイリング SOLO 個室特化型	テレワークに適した個室特化型のサテライトオフィス	関東圏 約 30 ※ 拠点	
法人向けサービスオフィス	ワークスタイリング FLEX	首都圏 約 9 ※ 拠点	

中部エリアでは、名古屋三井ビルディング北館に、ワークスタイリングSHAREを展開

※2025年6月時点

■ ビル経営・ソリューションサービス



ビル運営管理業務に止まらず、オフィス関連事業を幅広く展開。テナント企業が求める本質的な要求を捉え、お客様のビジネスをあらゆる角度から支援する新たなソリューションサービスを実現します。



■ 建物保守管理・警備



ビル・商業施設において、運営・設備管理・清掃・警備・工事など、各分野のプロフェッショナルが、働く人も、訪れる人も満足できる、心のこもったサービスを提供しています。



【三位一体の体制】

その先のオフィスへ・&Life-Biz「三井のオフィス」の理念の下、アセットマネジメント業務（新規物件の開発、既存物件の改修等）およびリーシング業務（新規テナント営業等）を担う三井不動産株式会社、プロパティマネジメント業務（入居テナント対応・建物統括管理等）を担う三井不動産ビルマネジメント株式会社に三井不動産ファシリティーズグループを加えた三位一体の体制で、各テナント企業の円滑な業務遂行を支え、オフィスワーカーに快適な労働環境を提供していきます。



三井ショッピングパーク ららぽーと安城
 2025年4月開業。天候を気にせず遊びが楽しめる屋上遊具数日本一の屋根付きルーフトップパークが最大の特徴です。愛知県初出店31店舗を含む全215店舗が集結し、子どもだけでなく、親世代・シニア層まで幅広い世代のお客さまにお楽しみいただけます。

商業施設事業

お客さま、ご出店者さま、 地域みなさまに愛され、 時とともに魅力の高まる商業施設運営を

安全・安心にお過ごしいただけることはもとより、リアルでしか体験できない楽しさ・感動体験など、リアルモールならではの価値をお客さまに提供し続けます。スポーツ・エンターテインメント事業との連携により一層力を入れ、商業、スポーツ、エンターテインメントの持つ楽しさや魅力を掛け合わせた、多種多様な体験価値の提供にも取り組みます。そして、お客さまにとって心豊かになる、楽しい時間を過ごすことのできる魅力ある施設であるとともに、地域交流の場、地域みなさまにとっての「サードプレイス」になることを目指してまいります。



三井ショッピングパーク ららぽーと安城(SAISONスタジアム)

■ 商業施設運営



「Growing Together」というコンセプトのもと、地域に根差し、お客さまとともに育んでいく商業施設の新しいカタチを実現。日本全国の地域コミュニティに合わせ、多種多様な商業施設を手がけています。便利でお得な普段使いに加えて、スポーツ・エンターテインメントによる非日常の感動体験もご提供してまいります。



三井アウトレットパーク ジャズドリーム長島

ナガシマスパーランドに隣接。カジュアルからラグジュアリーまで個性的なショップが約300店舗揃う国内最大級アウトレットモールです。



Hisaya-odori Park

テレビ塔を臨む公園一体型商業施設。全国の人気店をはじめ、ファッション、スポーツ、グルメ、コミュニケーション、リフレッシュなど多彩なサービスを提供しています。



三井ショッピングパーク ららぽーと愛知東郷

食物販、レストランを集積した大型マルシェや、人気店が集結した愛知県中部エリア最大級のフードコートを完備。高感度ファッション、新感覚エンターテインメントなど幅広いジャンルのショップが揃っています。



三井ショッピングパーク ららぽーと名古屋みなとアクルス

「FUNからFANへ “楽しい”のその先へ」のスローガンを掲げ、さまざまなイベントや情報発信を行っています。お客さまへもっと楽しく、ワクワクする時間をお届けしてまいります。





三井ガーデンホテル名古屋プレミア(ロビー)

ホテル・リゾート事業

ホスピタリティを追求した、特別な時間と空間を。

お客さまに選ばれる“目的地”となるようなホテルやリゾート施設の創造に取り組んでいます。中部エリアの魅力的な街、その地域ならではの文化や歴史が感じられるたまたまいと、お客さま一人ひとりのニーズに寄り添った心からのおもてなしを通じて、“Destinations”と呼ぶにふさわしい時間と空間をお届けします。

Creating New Destinations



三井ガーデンホテル名古屋プレミア(デラックスビューバスツイン)

■ ホテル運営

三井不動産ホテルマネジメント
MITSUI FUDOSAN HOTEL MANAGEMENT

感性豊かなお客様の五感を満たすしつらえ、さりげないおもてなし。観光やビジネスを問わず、国内外からお越しのお客様に「また三井ガーデンホテルに泊まろう」そんな記憶に残る滞在をお約束します。


Mitsui Garden Hotels



三井ガーデンホテル名古屋プレミア(大浴場)



三井ガーデンホテル名古屋プレミア(エントランス)



鳥羽国際ホテル(オーシャンウイング テラス)

■ リゾート運営



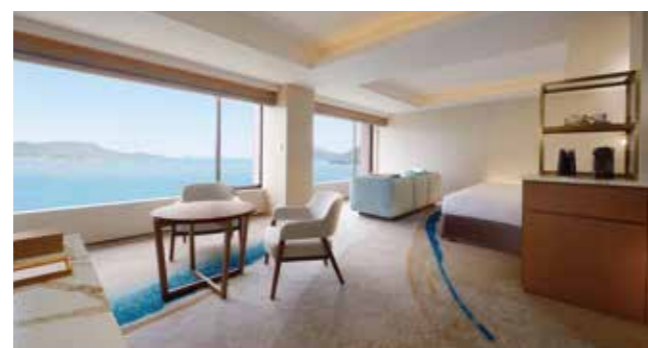
恵みの食と海の絶景を楽しむ伊勢志摩の迎賓館。伊勢神宮に程近く、皇族方、海外の国賓を幾度となくお迎えしてきた伝統と格式のあるリゾートホテルです。



フレンチ 特選料理イメージ



フレンチ 味覚料理イメージ



客室(オーシャンビュー・スイート)



鳥羽湾の眺望



レストラン(メインダイニング シーホース)



美食と自然、温泉に癒されるリゾート。美しいリアス式海岸に囲まれた伊勢志摩国立公園内に位置し、ゴルフ・マリナーなどのアクティビティも楽しめます。

AMANEMU

伊勢志摩国立公園内に佇むアマナムでは、敷地内にモダンな日本家屋が点在し、プライベート天然温泉、この地ならではの食材による日本料理をお楽しみいただけます。



てふてふの丘(星空)



屋外プール

■ 別荘販売・建築



ハヶ岳山麓の蓼科高原等で別荘の販売や建築を通じて、美しい自然の中で快適な別荘生活を提案しています。



蓼科高原三井の森

■ ゴルフ場運営







MFLP一宮

ロジスティクス事業

三井不動産ロジスティクスパーク一宮
 名神高速道路・東海北陸自動車道へアクセス可能で首都圏・関西圏への広域配送に対応し、愛知県内の南北を横断する西尾張中央道を利用し名古屋市内への配送にも対応できます。最寄り駅の名古屋鉄道尾西線の荻安賀駅から徒歩9分と、従業員の通勤利便性も優れています。1・2階倉庫は3.0t/m²の重量に対応可能で、2階トラックパースは低床パースを採用しているため、重量物の取り扱い・保管に適した施設です。



三井不動産ロジスティクスパーク名古屋岩倉
 名神高速道路、名古屋高速一宮線に近接しており、首都圏と関西圏を繋ぐ「中継輸送」拠点としての活用に優れた立地であるとともに、中京圏の内陸部の産業集積地への配送にも適しており、幅広いニーズに対応します。隣接する五条川の散策者が憩えるスペース（自主管理公園）を整備し、災害時の拠点となる際に活用できる「かまどベンチ」や「マンホールトイレ」なども設けています。



つなぐことで見えてくる、物流品質の進化を。
 「ともに、つなぐ。ともに、うみだす。」のステートメントを体現するため、ロジスティクス事業のあるべき姿や想いを提案・表現し、新たな価値創造を行っています。先進的な物流施設の開発・提供を通じ、ロジスティクスを必要とする企業の課題解決パートナーとしてヒト・モノ・コトをつなげ、仕組みやソリューションを提案していきます。

ロジスティクス事業の取り組み事例

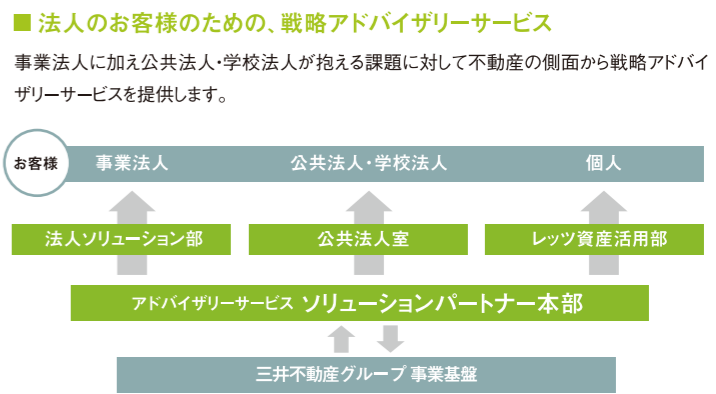
街づくり型開発プロジェクト「MFP 羽田」「MFLP 船橋」
 他業種との協業などによる開発で地域全体の活性化に寄与します。
 MFP 羽田

物流ICT体験型ショールーム「MFLP ICT LABO2.0」
 倉庫内物流の自動化・省人化ソリューションを提供しています。
 MFLP ICT LABO2.0



不動産ソリューション事業

資産価値の最大化をお手伝いする、ソリューションパートナー。
 社会環境の変化に伴い、不動産の課題とニーズは多様化しています。高度な不動産戦略の構築は企業価値を高める重要な課題であり、個人にとっても、資産の大きな部分を占める不動産には長期的なシナリオが必要不可欠です。グループの総合力とノウハウを活かし、お客さまと「ともに考え」、最適なソリューションへ「ともに歩む」、ベストパートナーを目指します。



■ 個人のお客様のための、資産経営アドバイザーサービス「レッツ」

お客様の不動産の有効活用、相続対策などに関するご相談を承ります。グループ各社、税理士や弁護士などの専門家ネットワークである「レッツプラザ」が窓口となり、お客様をサポートします。





パークホームズLaLa名古屋みなとアクルス ガーデンスクエア
(2023年竣工/分譲済)

住宅事業

新しい「質」、新しい「価値観」で、暮らしを創る。

私たちは、グループの総合力を結集し、一人ひとりが自覚と誇りを持って「上質なすまいと快適な暮らし」の提供を志してきました。そして、お客さまのニーズに寄り添う多様なすまいと多岐にわたるくらしのサービスをご用意し、信頼されるベストパートナーを目指してきました。今後も商品やサービスの進化に力を注ぎ、お客さまに喜びと感動をお届けしてまいります。「すまいとくらし」のことなら、何でも三井不動産グループにご相談ください。きっとご満足いただける答えをご提案いたします。



楽しく使って、おトクが広がる

三井のすまいLOOPでは、日々のお困りごとを解決し、楽しく快適なすまいとくらしをサポートするサービスをご用意しています。

ご利用で貯まったLOOPポイントは、三井不動産グループの商業施設やホテルでも利用可能。

便利なサービスをかしこく使って、貯めたポイントで毎日がさらに充実!

“楽しい”も“おトク”も両方満たされる、スマイルでつながる毎日が待っています。

詳しくはホームページをご覧ください



インテリアサービスやホームサービスなど多彩なプランのイメージ図



パークコート覚王山山門町
(分譲マンション・販売中・最寄駅：名古屋市東山線「覚王山」駅)

■ 中高層住宅事業・戸建住宅事業・賃貸住宅事業



次代の新しい価値を創造する「すまいとくらしの未来へ」。
樹々は時の経過とともに育ち、命を育み、温もりある豊かな環境をつくれます。それと同じように、時間が経つほどすまいへの愛着が深まり、その街で暮らすことの喜びが大きくなっていくこと。それが、私たちが志す「経年優化」の思想です。

【中部圏での供給実績】

◎中部支店開設／1970年4月
マンション・戸建
12,000戸以上 (2025年7月現在)



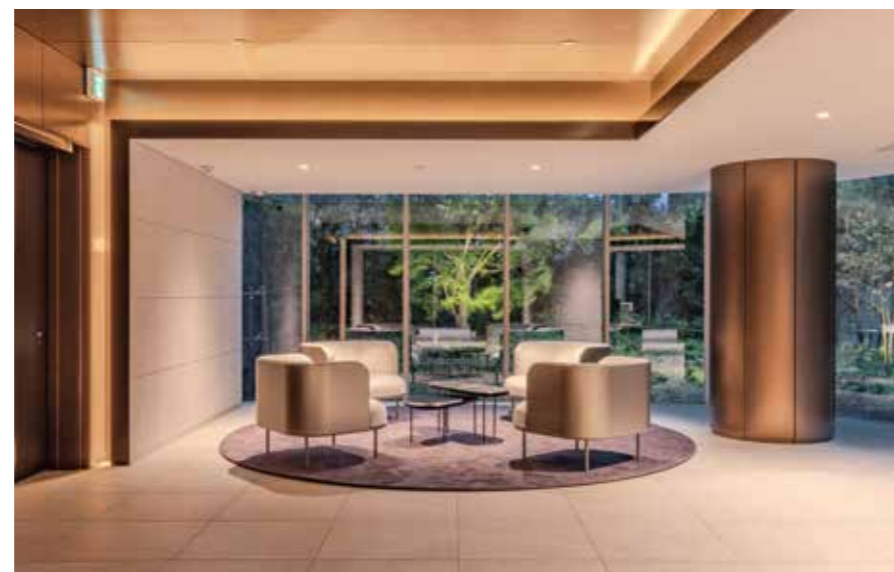
Life-styling × 経年優化

お客様の多様なライフステージに応え続け、
時の深まりとともに潤う住まいとくらしづくり

※掲載の完成予想CGは、計画段階の図面に基に描き起こしたもので、形状・色等は実際とは異なります。なお、形状の細部、設備機器等は表現しておりません。表現されている植栽は初期の生育期間を経た状態のものを想定して描いており、竣工時は植物の生育を見込んで必要な間隔をとって植えております。施工上の都合により、設定位置・植高・本数等変更となる場合があります。周辺の建物などについては一部簡略化しており、実際とは異なります。



パークコート覚王山山門町
(分譲マンション・販売中・最寄駅：名古屋市東山線「覚王山」駅)



パークコート覚王山山門町(分譲マンション・販売中・最寄駅：名古屋市東山線「覚王山」駅)



パークホームズ覚王山山門町
(分譲マンション・販売中・最寄駅：名古屋市東山線「覚王山」駅)



パークホームズ覚王山山門町
(分譲マンション・販売中・最寄駅：名古屋市東山線「覚王山」駅)



パークタワー豊田(2017年竣工／分譲済)



NAGOYA RESIDENCE

■ 注文住宅・医院施設建築・大規模木造建築



世界中で愛されるツーバイフォー工法を進化させ、さらなる安全性と快適さへ。
 ◎ エリア引渡し実績棟数 / 18,076件 (2025年3月現在) ◎ 名古屋営業所開設 / 1976年3月



三井ホームが目指す
木造の進化。

木が本来もつ断熱性と三井ホーム独自の技術により、さらに高断熱で快適な住まいを実現。
 適切なメンテナンスにより、75~90年の耐久性が認められた高耐久の住まいのため、長期にわたってエネルギー消費とCO₂の排出を抑制し、脱炭素社会の実現に貢献します。

【注文住宅】

大規模木造建築の技術を活かした堅牢で高耐久な構造と、洗練されたデザイン性を備えた住宅は、暮らし継がれる中で味わいが深まり、「経年優化」します。ライフスタイルやこだわりに合わせて幅広いご提案で、理想の住まいをかたちにします。



【不動産活用】

賃貸住宅だけでなく、文教・保育施設、商業施設など「地域に必要とされ、価値をもたらす場所」を生み出すことが三井ホームが目指す土地活用の形です。ご所有されている大切な不動産を「街」としてデザインし、土地の価値を引き出す街並み賃貸住宅「MOCKSTYLE GARDEN」を手掛けます。



【医院建築】

医院開業のスペシャリストを中心とするプロジェクトチームがご計画の進行をサポートします。6,000件*を超える医院、介護、福祉施設の建築から得られたノウハウを活かし、理想の医療を実現します。



※三井ホーム調べ(2024年4月現在)

【住まいの総合サロン(名古屋栄三越)】

中部エリアで初となる百貨店内の新施設が2025年4月にオープン。
 住まいに関するあらゆるご相談をワンストップで承ります。各種情報発信の場として、催事・イベント等も随時開催します。





兵庫県神戸市 築22年 マンションリフォーム

■ インテリア・空間プロデュース・リフォーム・リノベーション

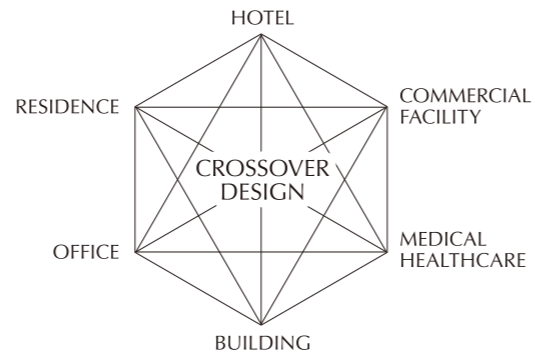


戸建て、マンション、医院、資産活用など、リフォームのご提案、住まいのインテリアやオフィス、ホテル、商業施設、医療・福祉などの幅広いインテリア・空間をプロデュース。経験豊かなスタッフが住まいづくりをお手伝いします。



CROSSOVER DESIGN

住宅・オフィス・ホテル・商業施設・医療施設など、さまざまな領域の空間を手掛けることで培われたノウハウ、当社のデザイン哲学「CROSSOVER DESIGN」。私たちにしかできない、それらの掛け合わせによって生まれる、想像を超えた住空間をリノベーションで実現します。



■ マンション管理



快適・安心な暮らしをいつも身近でサポートする24時間365日対応のコールセンターはもとより、多様化するライフスタイルにお応えできるよう一歩先を見据えた提案を行います。

- ◎管理戸数 / 12,630戸 (2024年3月現在)
- ◎名古屋事務所開設 / 1984年4月



■ 賃貸住宅の運営・管理



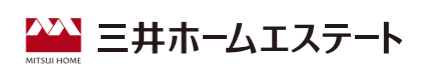
賃貸マンション経営を成功に導くプロパティマネジメントのプロフェッショナルとして、賃貸マンションの商品企画からコンサルティング、運営管理とお客様のニーズに合わせた最適なサービスを提供しています。



いちばんに、住む人のこと。

- ◎管理戸数 / 2,044戸 (2024年3月現在)
- ◎名古屋支店開設 / 2007年4月

■ 賃貸住宅管理



オーナー様の賃貸事業パートナーとして円滑な「賃貸運営管理」資産価値の維持・向上を図る「メンテナンス・リフォーム」これらのサービスを提供しています。

- ◎管理戸数 / 1,811戸 (2024年3月現在)
- ◎名古屋事業拠点開設 / 1992年4月



ともに、その先の未来へ。



不動産流通事業



三井不動産リアルティは、不動産流通事業のリーディングカンパニーとして、様々なフィールドで質の高いサービスを提供しています。「住みかえ」思想を一般的な考え方に定着させた「三井のリハウス」を中心とした不動産仲介をはじめ、企業や個人資産家の不動産コンサルティング、「三井のリパーク」ブランドによる駐車場運営、会員制カーシェアリングサービス「三井のカーシェアーズ」の運営などの幅広い事業を展開しています。

三井のリハウス

不動産の売却・購入・賃貸に関するさまざまなサービスを提供しています。

三井不動産リアルティグループは'86年度～'24年度の39年連続全国売買仲介取扱件数No.1です。

お近くの三井のリハウスへお気軽にご相談ください。

事業用・投資用 不動産仲介

法人や個人投資家が所有する不動産資産の状況を客観的に分析し、課題解決に向けて全力でバックアップします。



駐車場運営による土地の有効活用を提案しています。
◎駐車場管理地数 / 1,515ヵ所
(2025年3月末時点)
※愛知県、岐阜県、三重県、静岡県の名古屋支店における管理地数



クルマを所有せず、気軽に使えるカーシェアリングサービスを提供しています。



三井のリハウス

[名古屋市]

- ① 名古屋駅前センター
- ② 上小田井センター
- ③ 大曽根センター
- ④ 名古屋栄センター(売買・賃貸)
- ⑤ 高畑センター
- ⑥ 金山センター
- ⑦ 千種センター(売買・賃貸)
- ⑧ 本山センター
- ⑨ 一社センター
- ⑩ 藤が丘センター
- ⑪ 桜山センター
- ⑫ 八事センター
- ⑬ 原センター
- ⑭ 徳重センター

[愛知県下]

- ⑮ 岡崎センター
- ⑯ 安城センター
- ⑰ 刈谷センター
- ⑱ 大府センター
- ⑲ 豊田センター
- ⑳ 日進センター
- ㉑ 豊橋センター
- ㉒ 春日井センター
- ㉓ 一宮センター

名古屋支店

- ㉔ リテール資産営業部
- ㉕ ソリューション営業部
- ㉖ リパーク営業部
- ㉗ 業務部(保険)

三井不動産株式会社 中部支店

愛知県名古屋市中村区名駅南1-24-30 名古屋三井ビルディング本館
TEL:052-586-1767 <http://www.mitsuifudosan.co.jp/chubu>

オフィスビル事業

■ビル経営・ソリューションサービス

三井不動産ビルマネジメント株式会社 名古屋支店

愛知県名古屋市中村区名駅南1-24-30 名古屋三井ビルディング本館
TEL:052-589-0771 <http://www.mfbm.co.jp>

■建物保守管理・警備

三井不動産ファシリティーズ・ウエスト株式会社 名古屋支店

愛知県名古屋市中村区名駅南1-17-29 広小路ESビル
TEL:052-533-5177 <http://www.mitsui-fw.co.jp>

商業施設事業

■商業施設運営

三井不動産商業マネジメント株式会社 中部支店

愛知県名古屋市中村区名駅南1-24-30 名古屋三井ビルディング本館
TEL:052-485-4360 <https://www.mf-shogyo.co.jp/>

住宅事業

■新築マンション・戸建住宅

三井不動産レジデンシャル株式会社 中部支店

愛知県名古屋市中村区名駅南1-24-30 名古屋三井ビルディング本館
TEL:052-586-3133 https://www.31sumai.com/branch_nagoya

■賃貸住宅の運営・管理

三井不動産レジデンシャルリース株式会社 名古屋支店

愛知県名古屋市中村区名駅南1-18-19 第二原ビル
TEL:052-581-4401 <http://www.mfhl.mitsui-chintai.co.jp>

■マンション管理

三井不動産レジデンシャルサービス株式会社 中部支店

愛知県名古屋市中村区名駅南1-18-19 第二原ビル
TEL:052-561-0035 <http://www.mitsui-kanri.co.jp>

■注文住宅・賃貸住宅

三井ホーム株式会社 中部支社

愛知県名古屋市中村区牛島町6-1 名古屋ルーセントタワー
TEL:052-747-3139 <http://www.mitsuishome.co.jp>

■賃貸住宅管理

三井ホームエステート株式会社 中部支店

愛知県名古屋市中区新栄町2-9 スカイオアシス栄
TEL:052-951-8631 <http://www.mhe.co.jp>

■リフォーム・リノベーション / インテリア・空間プロデュース

三井デザインテック株式会社 中部支店

愛知県名古屋市中村区名駅南1-24-30 名古屋三井ビルディング本館
<https://www.mitsui-designtec.co.jp>

[リフォーム・リノベーション]

TEL:0120-310-527

[インテリア・空間プロデュース]

TEL:0120-314-531

不動産流通事業

■不動産仲介・時間貸駐車場運営

三井不動産リアルティ株式会社 名古屋支店

(三井のリハウス・三井のリパーク・三井のカーシェアーズ)
愛知県名古屋市中村区名駅南1-24-30 名古屋三井ビルディング本館
TEL:052-566-3111 <http://www.mf-realty.jp>

ホテル・リゾート事業

■ホテル運営

株式会社三井不動産ホテルマネジメント

東京都中央区日本橋本町2-2-5 日本橋本町二丁目ビル2階
TEL:03-3548-0331 <https://www.gardenhotels.co.jp>

■ホテル・リゾート運営

伊勢志摩リゾートマネジメント株式会社

三重県志摩市浜島町迫子2692-3 伊勢志摩国立公園内
TEL:0599-25-3121
<https://www.tobahotel.co.jp> <https://www.nemuresort.com>

■別荘販売・建築

株式会社三井の森

長野県茅野市豊平字東嶽10411
TEL:0266-76-2388 <http://www.mitsuinomori.co.jp>